

402

Contatti | Mappa | Ricerca


ISPRA

 Istituto Superiore per la Protezione
e la Ricerca Ambientale

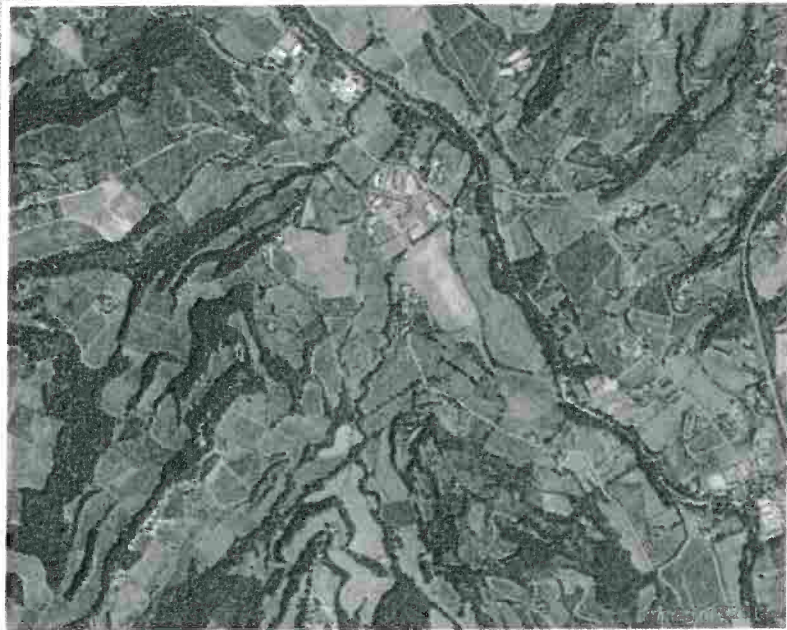
 Indagini nel
sottosuolo (L. 464/84)

Archivio nazionale delle indagini del sottosuolo (Legge 464/1984)

Scheda indagine

Ubicazione indicativa dell'area d'indagine

Codice: 191135
Regione: TOSCANA
Provincia: FIRENZE
Comune: SAN CASCIANO IN VAL DI PESA
Tipologia: PERFORAZIONE
Uso: DOMESTICO
Profondità (m): 63.00
Quota pc slm (m): 147
Anno realizzazione: 2000
Numero diametri: 1
Presenza acqua: SI
Portata massima (l/s): 0.25
Portata esercizio (l/s): 0.16
Numero falde: 2
Numero filtri: 1
Numero piezometrie: 1
Stratigrafia: SI
Certificazione(*): SI
Numero strati: 5
Longitudine ED50 (dd): 11.160000
Latitudine ED50 (dd): 43.641392
Longitudine WGS84 (dd): 11.159044
Latitudine WGS84 (dd): 43.640410


 (*)Indica la presenza di un professionista
nella compilazione della stratigrafia

DIAMETRI PERFORAZIONE

Progr	Da profondità (m)	A profondità (m)	Lunghezza (m)	Diametro (mm)
1	0	63	63	219

FALDE ACQUIFERE

Progr	Da profondità (m)	A profondità (m)	Lunghezza (m)
1	19	22	3
2	47	52	5

POSIZIONE FILTRI

Progr	Da profondità (m)	A profondità (m)	Lunghezza (m)	Diametro (mm)
1	47	52	5	140

MISURE PIEZOMETRICHE

Data rilevamento	Livello statico (m)	Livello dinamico (m)	Abbassamento (m)	Portata (l/s)
OTT / 2000	18	30	12	0.16

STRATIGRAFIA

Progr	Da profondità (m)	A profondità (m)	Spessore (m)	Età geologica	Descrizione litologica
1	0	17	17.0	PLIOCENE SUPERIORE	ARGILLA LIMOSA SABBIOSA
2	17	22	5.0	PLIOCENE SUPERIORE	SABBIA CON GHIAIA
3	22	47	25.0	PLIOCENE SUPERIORE	ARGILLA LIMOSA
4	47	52	5.0	PLIOCENE SUPERIORE	GHIAIA CALCAREA CON SABBIA
5	52	63	11.0	PLIOCENE SUPERIORE	ARGILLA LIMOSA